

**NSS**

顔認証



車両検知



人検知



# AI顔認証カメラ ソリューション

AI face recognition camera solution





## 高画質映像を認識し 様々なシーンで運用

NSSの顔認証カメラシリーズは、AIを用いた最新の顔認証システムを搭載しています。予め顔情報を登録して検知・検索できるのはもちろん、非登録者でも録画された映像の中から特定の人物の検索が可能です。セキュリティアップ(ブラックリスト利用)やサービス(ホワイトリスト利用)、迷子の検索など様々なシチュエーションで有効的に運用することができます。

スタンドアローンで  
手軽な運用

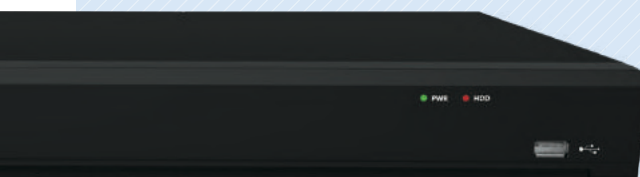
高解像度  
高精度の  
500万画素

### ▶ カメラ単体で手軽に運用スタート

スタンドアローン機なので、モニターを繋げばすぐに運用可能。PC不要で新規PC購入コストの削減にも。

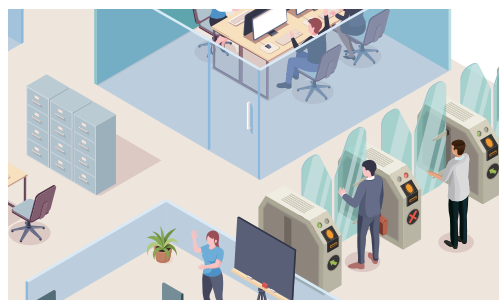
### ▶ 5Mピクセルの高解像度イメージセンサー

5Mピクセル(500万画素)でフルHDより広範囲で高解像度な映像を撮影。広い監視エリアシーンにおいて、より広範囲にわたる人や車の識別が可能となります。



## セキュリティアップ

顔認証で、従業員の顔を社員証として活用でき、特定エリアへの入室管理する際、本人のなりすましや代理チェックインアウトを防ぎます。来客管理や改札ゲート・自動ドア・エレベーターのコントロールなどと連携させることで、より安全な運用が可能になります。



### オフィス

従業員の管理や来客社などの防犯管理

### マンション

住人のスムーズな出入りやセキュリティアップ

### 工場・倉庫

盗難などの防犯管理



### <システム構成>

カメラ+NVR(+モニター)+外部機器  
<アラーム利用>



オフィスビル(不審者発見時 警報)



マンション、工場(照合による開錠)

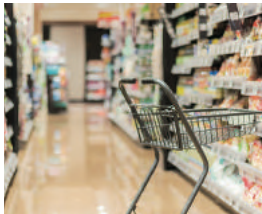
## サービス向上

リピーター顧客の来店時にお知らせする事で、迅速なサービス提供を実現。また、宿泊施設などではお客様の顔や車両を事前に検知する事でスムーズなお出迎えやフロント対応が可能に。個々の能力に依存せず、全てのスタッフが同じようにVIPサービスを提供できます。



### 宿泊施設 小売店など

お客様や再来するお客様の顔を事前に検知する事で、スタッフが把握し、来客対応やお出迎え、フロント対応がスムーズに。全てのスタッフがばらつきのない安定した接客サービスが可能となります。



#### <システム構成>



## 迷子検索

お客様がお持ちの写真データと、録画された過去の監視映像の「顔」を照合することで、迅速かつ効率的な迷子探索が可能に。館内の監視カメラに写り込んだ瞬間にアラートを発生させることも可能で、直近の映像を検出し場所を特定できます。



### ショッピングモール 遊園地など

画像をUSB等からレコーダーに読み込む事で、未登録者でも録画データの検索ができます。迷子のお子様探しや、はぐれた同伴者探しも迅速に対応でき、サービスアップやお客様の満足度アップへとつながります。

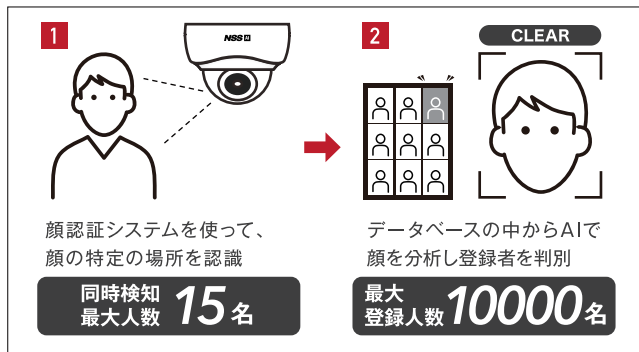


#### <システム構成>



# AI搭載顔認証機能で 映像から顔画像を自動検出

「顔検出・照合・通知」までが実現可能なAI機能搭載の顔認証機能内蔵カメラ。予め対象者の顔画像を登録することで、映像から登録した人物の顔画像を自動で検出できます。



## ▶マスク着用時の顔画像も照合可能

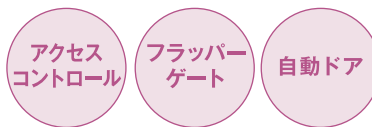
顔の類似性(%)を自由に設定できるので、類似性(%)を下げることで、正面以外の角度の顔や、マスクを着用した顔など様々なシーンでも本人照合が可能です。

※様々な角度の顔や、マスク着用時の画像を登録しておくことで、より照合精度を上げることができます。



## ▶入退室管理

AIカメラの顔認証機能と、改札ゲート・自動ドアのコントロール、社員の入退室管理などを連携させることで、より安全で効率的な運用が可能になります。



# 人 & 車両の検出が可能

映像をもとに人や車両を自動検出し、リアルタイムアラートで通知します。不審者や不審車両の検出などセキュリティ管理のほか、入退出検知や人数カウント、侵入検知などの映像解析により高度な映像監視が可能です。また、人や車両が映った時間だけを録画検索でき、事故や事件などの捜査時間短縮にも貢献します。

※人&車両検出機能は顔認証機能とは同時利用不可  
※車両検出機能はナンバー読み取り非対応

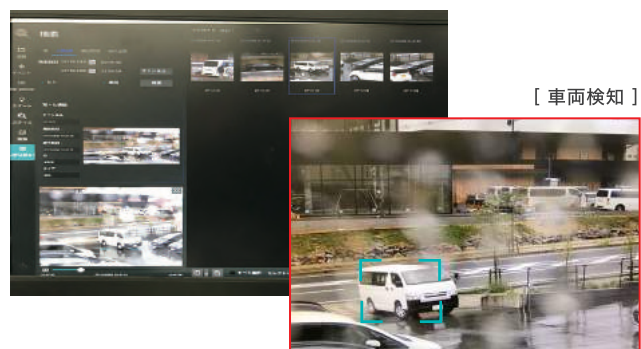
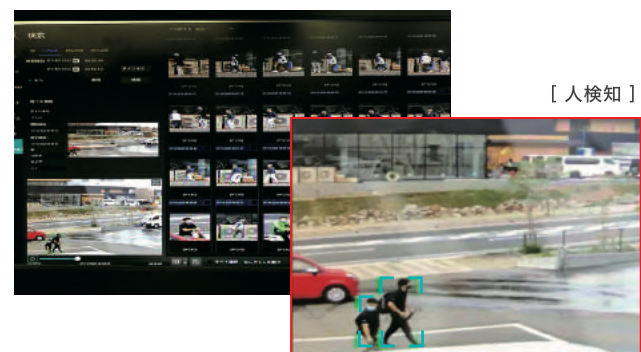
## ▶アラート通知

カメラでモニタリングしているエリア内に人や車両を検出した際に、モニタールームにリアルタイムで通知を行います。



## ▶録画データから人・車両検索

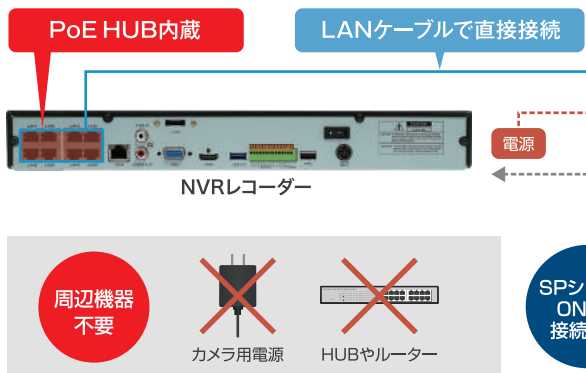
異常が発生している場所の記録から、動きのある対象物に対して人か車両かの判断を自動的に検知し、時間をさかのぼって映像を検索・再生することが可能。



## 「PoE HUB内蔵」で カメラとレコーダーを繋ぐだけ

AI顔認証シリーズ NVRは、カメラとレコーダーの間にHUBやルーターを設置する必要はなく、カメラとレコーダーをLANケーブルで直接接続するだけで簡単に再生・録画を開始できます。また、「PoE HUB内蔵」のため、別途カメラ側に電源を用意する必要もありません。

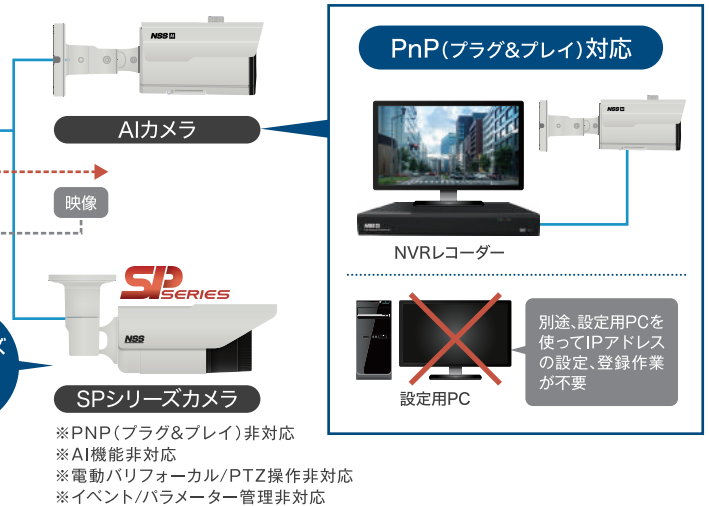
PoE HUB内蔵でレコーダーから  
直接カメラへ電源を供給



## 「PnP(プラグ&プレイ)」に対応、 面倒な初期設定が不要

AI顔認証シリーズはPCを使っでの面倒なIPアドレスの設定や登録作業が必要なく、カメラとレコーダーを接続するだけで自動的に接続が可能。ONVIFカメラにも利用できます。

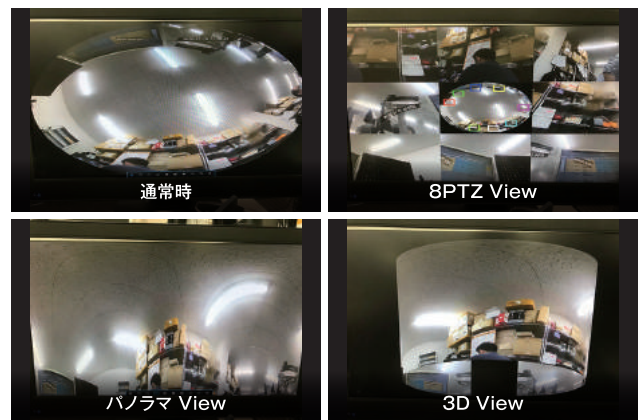
※ONVIFで接続する場合はPW入力など一部設定が必要。  
また、電動バリフォーカル/PTZ/イベント制御、パラメーター管理などには対応せず、利用上制限があります。



## 360° 全方位カメラ対応で フロア全体の監視が可能

360° 全方位カメラ対応。様々なViewモードでフロア全体の監視ができます。デジタル映像補正機能搭載で、ライブ映像はもちろん録画再生も可能。他にも様々な補正機能があります。

9MP 360度パノラマビュードーム型  
防水暗視 ネットワークカメラ(NSC-IP936-9M)  
※AIには非対応



## 「EMS2」「MobileCMS」を使って アナログシステムとの統合管理

NSS APP「EMS2」で、複数台のレコーダーを1台のPCで統合管理することや「Mobile CMS」でスマホを使った遠隔監視が可能。アナログシステムと共通の統合管理ソフトウェアで、SP/AHDシリーズが混在する環境でも一括して管理することができます。

※AI機能や他一部の機能はご利用いただけません。  
全ての機能を利用したい場合はInternet Explorer、または別途専用ソフトをご利用ください。



## AI対応カメラ

### AI機能搭載電動バリフォーカル 防水ドーム型IPカメラ

▶撮影した人物の顔画像を抽出し、専用NVRで画像の照合利用が可能



屋内/屋外	AI対応
IR搭載	PoE

#### NSC-AI933M-5M

5MP AI搭載防水暗視ドーム型 ネットワークカメラ

・2592×1944の解像度を有する5メガピクセルカメラ・AI機能搭載で顔を検出し、専用NVRで顔認証利用が可能・電動バリフォーカルレンズにより、画面を見ながら画角調整が可能・IP66規格準拠で優れた防水、防塵性

レンズ	f=2.7~13.5mm
解像度	2592×1944
防水機能	IP66
電源	DC 12V/PoE(IEEE802.3af)
	※電源アダプターは別売
消費電力	6W
外形寸法	148.7(径) × 109(高) mm
重量	940g
参考価格	247,500円(税込)

## AI対応カメラ

### AI機能搭載電動バリフォーカル 防水ガンタイプIPカメラ

▶撮影した人物の顔画像を抽出し、専用NVRで画像の照合利用が可能



屋内/屋外	AI対応
IR搭載	PoE

#### NSC-AI942M-5M

5MP AI対応防水暗視 ネットワークカメラ

・2592×1944の解像度を有する5メガピクセルカメラ・AI機能搭載で顔を検出し、専用NVRで顔認証利用が可能・電動バリフォーカルレンズにより、画面を見ながら画角調整が可能・IP66規格準拠で優れた防水、防塵性・壁面/天井吊り下げ両方の取り付けに対応

レンズ	f=2.7~13.5mm
解像度	2592×1944
防水機能	IP66
電源	DC 12V/PoE(IEEE802.3af)
	※電源アダプターは別売
消費電力	6W
外形寸法	87.4(幅) × 83.8(高) × 242.1(奥)mm
重量	800g
参考価格	247,500円(税込)

## AI非対応カメラ

### 圧縮方式H.265に対応した パノラマビュードーム型IPカメラ

▶1台で360°の広範囲を撮影可能。専用NVRで様々なビュー補正が可能



屋内/屋外	内蔵マイク
IR搭載	PoE

#### NSC-IP936-9M

9MP 360度パノラマビュードーム型防水暗視 ネットワークカメラ

・3000×3000の解像度を有する9メガピクセルカメラ・360°パノラマビューカメラで広範囲の撮影が可能・デジタルPTZ機能搭載で、撮影範囲内をPTZカメラを操作しているように移動/拡大表示が可能・IP66規格準拠で優れた防水、防塵性

レンズ	f=2.0mm
解像度	3000×3000
防水機能	IP66
電源	DC12V/PoE(IEEE802.3af)
	※電源アダプターは別売
消費電力	9W
外形寸法	120(径) × 56(高)mm
重量	400g
参考価格	275,000円(税込)

## AI非対応カメラ

### 圧縮方式H.265に対応した 2MP光学22倍PTZネットワークカメラ

▶屋外設置可能



屋内/屋外 光学22倍  
IR搭載 PoE+

#### NSZ-IP120-OH

##### 2MP 22倍光学ズームスピードドーム ネットワークカメラ

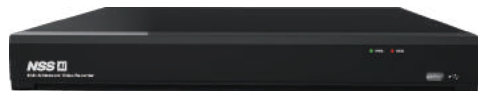
・1920×1080の解像度を有する2メガピクセルカメラ・光学ズーム22倍レンズを搭載・パン(水平)の動作は360°エンドレス回転でスムーズなコントロールが可能・IP66規格準拠で優れた防水、防塵性

レンズ	f=4.7~104mm/F=1.6~3.0
解像度	1920×1080
防水機能	IP66
電源	DC12V/3A、PoE (IEEE802.3at)
	※電源アダプターは別売
消費電力	27W
外形寸法	206(径) × 325(高)mm
重量	2000g
参考価格	869,000円(税込)

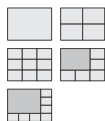
## AI対応レコーダー

### 圧縮方式H.265に対応した 8chネットワークビデオレコーダー

▶AI機能、全方位カメラの映像補正機能に対応



表示パターン



#### NSV-AI5008

PoE PnP

##### H.265 8ch AI対応 スタンドアローンNVR

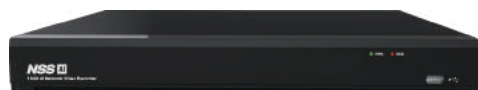
・圧縮方式H.265対応で、従来のNVRより効率良く録画可能・PoE給電LANポートを搭載、IPカメラからのLANケーブルを直接接続可能・プラグアンドプレイ機能で複雑なネットワーク設定なしで接続可能・専用AI対応カメラを使用し顔画像を取込み、録画データの検索やアラーム発報可能・専用の全方位カメラの映像補正機能に対応・独自ドメインのDDNSをサポート(dvrhost.com)・iOS、Android端末でライブ映像閲覧可能

登録可能カメラ台数	8チャンネル(PoE×8)
映像出力	HDMI(4K)×1、VGA(1080p)×1
標準内蔵HDD容量	2TB(オプションにて最大16TBまで増設可能)
AI機能	顔認識(FR)、ヒューマンディテクション(HD)、車両検出(VD)
表示パターン	全画面、4分割、9分割、不均等分割(6/8)
バックアップデバイス	e-SATA、USB、ネットワーク
USB端子	前面(USB 2.0)×1 / 背面(USB 3.0/2.0)×2
電源	DC48V / 2.0A
最大消費電力	10W(本体) / 96W(IPC Port)
外形寸法	378(幅)×51(高)×317.4(奥)mm
重量	2200g
参考価格	OPEN

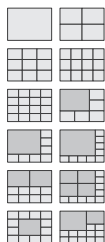
## AI対応レコーダー

### 圧縮方式H.265に対応した 16chネットワークビデオレコーダー

▶AI機能、全方位カメラの映像補正機能に対応



表示パターン



#### NSV-AI5016

PoE PnP

##### H.265 16ch AI対応 スタンドアローンNVR

・圧縮方式H.265対応で、従来のNVRより効率良く録画可能・PoE給電LANポートを搭載、IPカメラからのLANケーブルを直接接続可能・プラグアンドプレイ機能で複雑なネットワーク設定なしで接続可能・専用AI対応カメラを使用し顔画像を取込み、録画データの検索やアラーム発報可能・専用の全方位カメラの映像補正機能に対応・独自ドメインのDDNSをサポート(dvrhost.com)・iOS、Android端末でライブ映像閲覧可能

登録可能カメラ台数	16チャンネル(PoE×16)
映像出力	HDMI(4K)×1、VGA(1080p)×1
標準内蔵HDD容量	2TB(オプションにて最大16TBまで増設可能)
AI機能	顔認識(FR)、ヒューマンディテクション(HD)、車両検出(VD)
表示パターン	全画面、4分割、9分割、12分割、16分割、不均等分割(6/8/10/13/14)
バックアップデバイス	e-SATA、USB、ネットワーク
USB端子	前面(USB 2.0)×1 / 背面(USB 3.0/2.0)×2
電源	AC100~240V
最大消費電力	12W(本体) / 120W(IPC Port)
外形寸法	378(幅)×51(高)×317.4(奥)mm
重量	2950g
参考価格	OPEN



## 安全に関するご注意

●製品を安全にお使いいただくため、ご使用前に必ず「取扱説明書」をよくお読み下さい。

- 製品使用上のご注意 ●ハードディスクは有寿命部品です。長期間のご使用で交換が必要となります。●遠隔監視映像は、ご使用のパソコンや通信環境などにより、円滑に表示されない場合があります。  
●本製品の故障による二次的損害については、いかなる場合においても、当社は一切責任を負いかねます。 ●記録した画像のうち、個人を特定できるものは個人情報となりますので、お取扱には充分ご注意願います。  
■カタログ上のご注意 ●本パンフレット中の仕様および外観は、改良のため予告なく変更される事がありますのであらかじめご了承下さい。 ●カタログと実際の製品の色とは印刷の関係で多少異なる場合があります。

本 社	〒816-0902 福岡県大野城市乙金1-10-40 TEL.092-504-7370 FAX.092-504-7371
札幌支店	〒001-0025 北海道札幌市北区北二十五条西18-1-15 カームリヴ1F TEL.011-708-3010 FAX.011-708-3020
仙台支店	〒980-0014 宮城県仙台市青葉区本町1-1-1 大樹生命仙台本町ビル(アジュール仙台)12F TEL.022-796-0294 FAX.022-796-0295
北関東支店	〒331-0812 埼玉県さいたま市北区宮原町1-193 埼玉中央倉庫ビル TEL.048-783-2830 FAX.048-783-2831
東京支店	〒140-0004 東京都品川区南品川2-2-7 南品川ビル9F TEL.03-6712-9046 FAX.03-6712-9047
横浜支店	〒220-0012 神奈川県横浜市西区みなとみらい5-3-1 プリリアグランデみなとみらいフィルミー8F TEL.045-211-4251 FAX.045-211-4252
名古屋支店	〒461-0004 愛知県名古屋市中区葵1-13-8 アーバンネット布池ビル1F TEL.052-253-7913 FAX.052-253-7914
大阪支店	〒564-0053 大阪府吹田市江の木町17-1 コンパーノビル2F TEL.06-6170-3453 FAX.06-6170-3454
岡山支店	〒700-0821 岡山県岡山市北区中山下1-9-40 新岡山ビル4F TEL.086-230-1522 FAX.086-230-1523
広島支店	〒730-0013 広島県広島市中区八丁堀14-4 JEL広島八丁堀ビル5F TEL.082-511-2561 FAX.082-511-2562

製品に関するお問い合わせは

**TEL 092-504-7370**

●メールでのお問い合わせ/[info@cpcam.jp](mailto:info@cpcam.jp)

●受付時間/10:00~17:00 ※土、日、祝を除く

<ご購入は当販売店へ>

全国10カ所にショールームあり! 札幌、仙台、埼玉、東京、横浜、名古屋、大阪、岡山、広島、福岡